

Concessione di lavori pubblici per la progettazione esecutiva e realizzazione
di tutti i lavori necessari per gli

INTERVENTI DI REVISIONE GENERALE 40° ANNO dell'impianto funiviario
Stresa – Alpino – Mottarone

nonché per la gestione dei beni messi a disposizione dal Comune di Stresa

Allegato C al CAPITOLATO d'ONERI

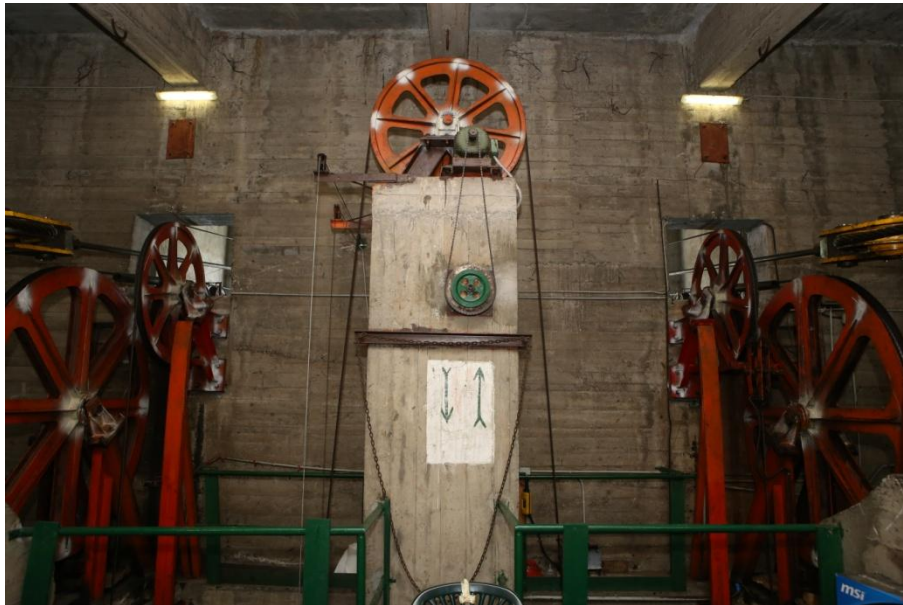
Relazione fotografica impianto funiviario.

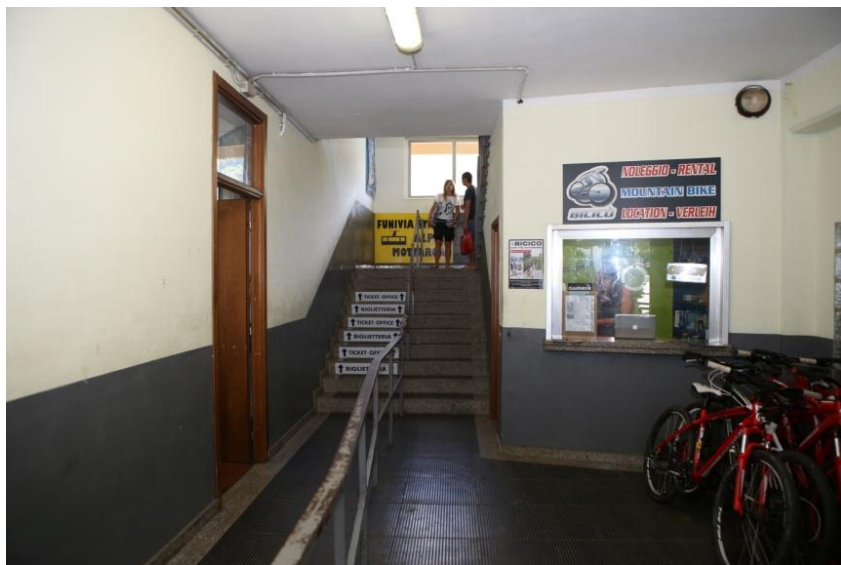
Stazione di partenza a Stresa:

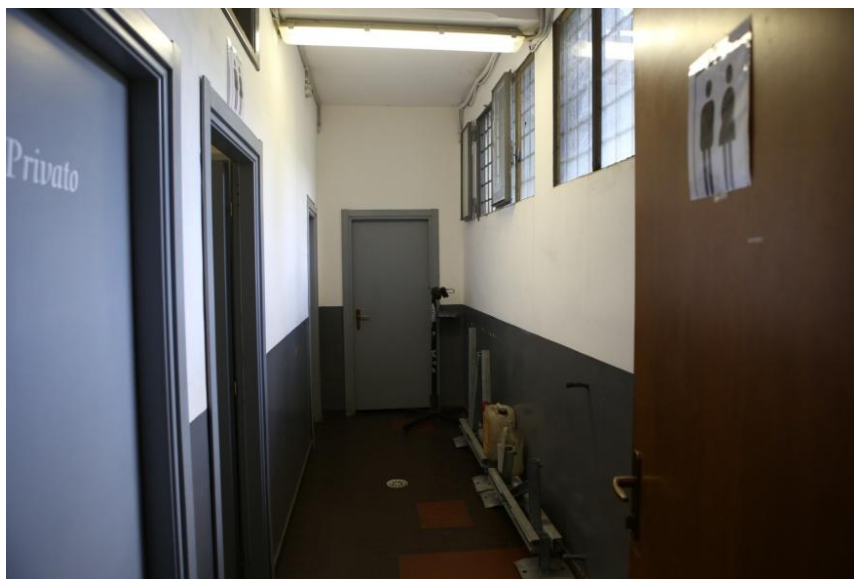














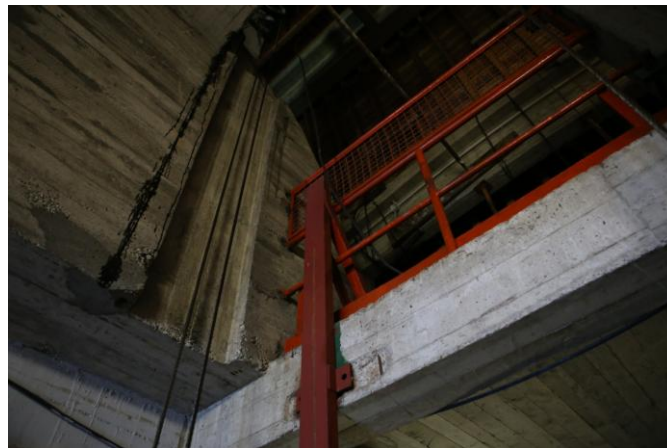
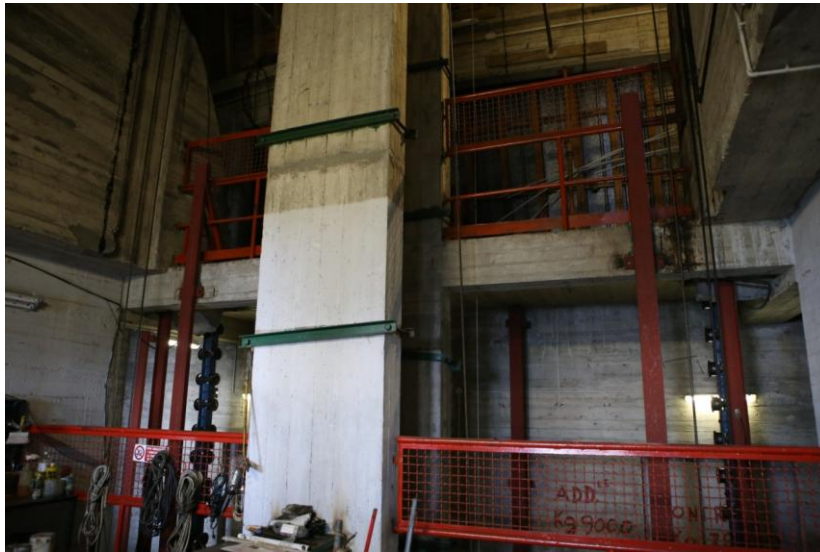




Stazione di arrivo Mottarone:





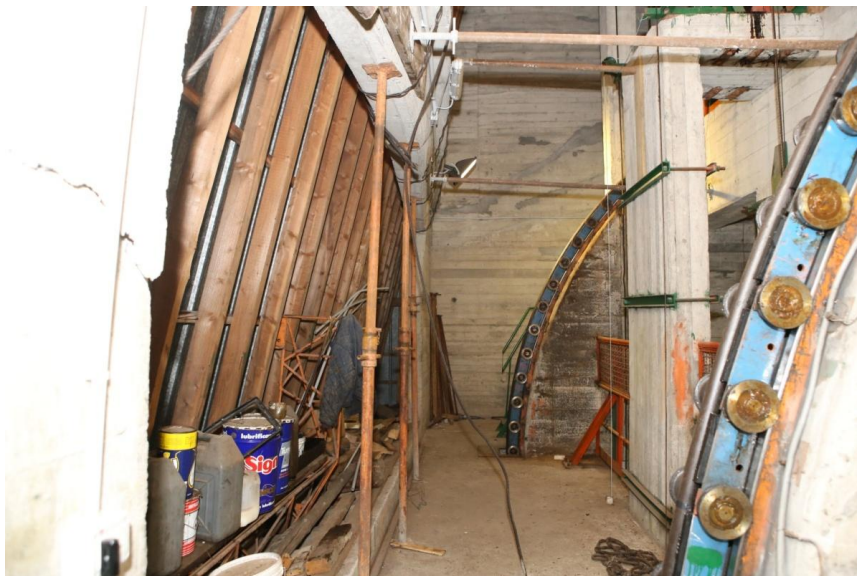




























Stazione intermedia "Alpino"

